



**Управление Государственной инспекции
безопасности дорожного движения
Главного управления Министерства внутренних дел
Российской Федерации по Кемеровской области**

**Аналитическая справка
о состоянии детского дорожно-транспортного
травматизма в Кемеровской области
за 12 месяцев 2014 года**

Кемерово 2014

ДЕТСКИЙ ДОРОЖНО-ТРАНСПОРТНЫЙ ТРАВМАТИЗМ И ЕГО ПРИЧИНЫ.

Во исполнение требований нормативных документов, регламентирующих деятельность в сфере безопасности дорожного движения, повышение культуры поведения участников дорожного движения и профилактика детского дорожно-транспортного травматизма являются одними из основных направлений в организации работы по снижению аварийности, предупреждению правонарушений среди несовершеннолетних и организации работы по обучению населения основам безопасного поведения на дороге.

За 12 месяцев 2014 года в Кемеровской области зарегистрировано 394 дорожно-транспортных происшествия с участием детей, в которых 25 юных участников дорожного движения погибло, 415 травмировано. Неблагополучное положение с детским дорожно-транспортным травматизмом сложилось в городах Анжеро-Судженске, Березовском, Калтане, Ленинск-Кузнецком, Прокопьевске, Осинниках, районах Гурьевском, Ижморском, Крапивинском, Ленинск-Кузнецком, Новокузнецком, Прокопьевском, Таштагольском, Топкинском, Тяжинском, Юргинском и Яйском.

Таблица № 1.

Количество ДТП и пострадавших в них детей по городам и районам.

	ДТП	АППГ, %	Погибло	АППГ, %	Ранено	АППГ, %	Тяжесть последствий
Кемеровская область	394	-0,8	25	38,9	415	0	5,7
г.Кемерово	56	-16,4	2	-50	58	-10,8	3,3
Межмуниципальный отдел МВД "Анжеро-Судженский"	25	38,9	3	200	29	52,6	9,4
г.Анжеро-Судженск	13	18,2	0	-100	13	30	0
Ижморский район	7	75	2		8	33,3	20
Яйский район	5	66,7	1		8	166,7	11,1
г. Белово	20	-4,8	1	-50	20	0	4,8
г.Березовский	12	20	0		14	27,3	0
г.Калтан	9	80	0		9	80	0
г.Киселевск	9	-10	0	-100	9	-10	0
г.Ленинск-Кузнецкий	18	-5,3	2		16	-15,8	11,1
Межмуниципальный отдел МВД России "Мариинский"	6	-50	1		5	-61,5	16,7
г.Мариинск	4	-50	0		4	-55,6	0
Чебулинский район	2	-50	1		1	-75	50
г.Междуреченск	2	-60	0		2	-60	0
г.Мыски	3	0	1		2	-50	33,3
г. Новокузнецк	57	-12,3	0	-100	64	-7,2	0
г.Осинники	6	20	1		5	0	16,7
г. Прокопьевск	40	5,3	0	-100	43	13,2	0
г.Тайга	1	-50	0		1	-50	0
Межмуниципальный отдел МВД России "Юргинский"	14	7,7	0		14	-17,6	0
г.Юрга	12	33,3	0		12	0	0

Юргинский район	2	-50	0		2	-60	0
Беловский район	6	-33,3	0		7	-22,2	0
Гурьевский район	7	-12,5	0		9	12,5	0
Кемеровский район	11	-21,4	1	-50	12	-14,3	7,7
Крапивинский район	5	150	2		3	50	40
Ленинск-Кузнецкий район	8	-20	2	100	7	-41,7	22,2
Новокузнецкий район	15	36,4	2	100	16	45,5	11,1
Прокопьевский район	15	87,5	2	100	20	185,7	9,1
Промышленновский район	6	-14,3	0		7	-12,5	0
Таштагольский район	17	70	0	-100	19	90	0
Тисульский район		-100				-100	
Топкинский район	17	54,5	1		17	0	5,6
Тяжинский район	3	-25	3		2	-50	60
Яшкинский район	2	-50	1		1	-75	50
СБ ДПС ГИБДД ОР	4	0	0	-100	4	-20	0

Таблица № 2.

**Анализ ДТП с участием детей по дням недели
ПОНЕДЕЛЬНИК**

	ДТП	АППГ, %	Погибло	АППГ, %	Ранено	АППГ, %	Тяжесть последствий
Кемеровская область	51	-5,6	1	-66,7	50	-10,7	2
г. Кемерово	10	42,9	0	-100	10	66,7	0
Межмуниципальный отдел МВД "Анжеро-Судженский"	4	100	0		4	100	0
г. Анжеро-Судженск	3	50	0		3	50	0
Ижморский район	1		0		1		0
г. Белово	1	0	0		1	0	0
г. Калтан	1	0	0		1	0	0
г. Киселевск	4	300	0		4	300	0
г. Ленинск-Кузнецкий	3	50	0		3	50	0
Межмуниципальный отдел МВД России "Мариинский"	1	-66,7	1		0	-100	100
Чебулинский район	1	-50	1		0	-100	100
г. Междуреченск	1	0	0		1	0	0
г. Новокузнецк	6	-33,3	0		6	-33,3	0
г. Прокопьевск	6	50	0		6	50	0
Межмуниципальный отдел МВД России "Юргинский"	1	-66,7	0		1	-80	0
Юргинский район	1	0	0		1	0	0

Беловский район	1		0		1		0
Гурьевский район	2	-33,3	0		2	-33,3	0
Кемеровский район	1	0	0		1	-50	0
Новокузнецкий район	2	-33,3	0	-100	2	-33,3	0
Прокопьевский район	1	0	0	-100	1		0
Промышленновский район	1	0	0		1	0	0
Таштагольский район	3		0		3		0
Топкинский район	1		0		1		0
СБ ДПС ГИБДД ОР	1		0		1		0

ВТОРНИК

	ДТП	АППГ, %	Погибло	АППГ, %	Ранено	АППГ, %	Тяжесть последствий
Кемеровская область	37	-30,2	0	-100	40	-24,5	0
г.Кемерово	7	-50	0		7	-50	0
Межмуниципальный отдел МВД "Анжеро-Судженский"	4	0	0		5	25	0
г.Анжеро-Судженск	3	50	0		3	50	0
Яйский район	1	-50	0		2	0	0
г. Белово	1		0		1		0
г.Калтан	1	0	0		1	0	0
г.Ленинск-Кузнецкий	1	-80	0		1	-80	0
г.Междуреченск	1		0		1		0
г. Новокузнецк	6	-53,8	0		7	-46,2	0
г. Прокопьевск	5	25	0		5	25	0
Межмуниципальный отдел МВД России "Юргинский"	4	33,3	0		4	0	0
г.Юрга	4	100	0		4	100	0
Беловский район	3	50	0		4	100	0
Кемеровский район	1	0	0		1	0	0
Таштагольский район	2	100	0	-100	2		0
Топкинский район	1	0	0		1	0	0

СРЕДА

	ДТП	АППГ, %	Погибло	АППГ, %	Ранено	АППГ, %	Тяжесть последствий
Кемеровская область	56	0	3	200	58	-1,7	4,9
г.Кемерово	6	-53,8	0		6	-53,8	0
Межмуниципальный отдел МВД "Анжеро-Судженский"	1	-66,7	1		2	-50	33,3
Ижморский район	1	0	1		2	0	33,3

г. Белово	5	-16,7	0		5	-16,7	0
г.Березовский	3		0		4		0
г.Киселевск	2	-60	0	-100	2	-60	0
г.Ленинск-Кузнецкий	6	200	2		4	100	33,3
Межмуниципальный отдел МВД России "Мариинский"	1		0		1		0
Чебулинский район	1		0		1		0
г. Новокузнецк	9	50	0		11	83,3	0
г. Прокопьевск	5	-28,6	0		5	-28,6	0
г.Тайга	1		0		1		0
Межмуниципальный отдел МВД России "Юргинский"	3	200	0		3	200	0
г.Юрга	3	200	0		3	200	0
Беловский район	1	-75	0		1	-75	0
Гурьевский район	2	100	0		2	100	0
Кемеровский район	1	0	0		1	0	0
Ленинск-Кузнецкий район	1	-50	0		1	-75	0
Новокузнецкий район	2	0	0		2	0	0
Прокопьевский район	2		0		2		0
Промышленновский район	1	0	0		1	0	0
Таштагольский район	1		0		1		0
Топкинский район	2		0		2		0
Яшкинский район	1		0		1		0

ЧЕТВЕРГ

	ДТП	АППГ, %	Погибло	АППГ, %	Ранено	АППГ, %	Тяжесть последствий
Кемеровская область	58	-6,5	4	-20	58	-9,4	6,5
г.Кемерово	9	-25	0	-100	10	-23,1	0
Межмуниципальный отдел МВД "Анжеро- Судженский"	5	-16,7	0		5	-16,7	0
г.Анжеро-Судженск	2	-33,3	0		2	-33,3	0
Ижморский район	2	0	0		2	0	0
Яйский район	1	0	0		1	0	0
г. Белово	5	-37,5	0		6	-25	0
г.Березовский	2	100	0		2	100	0
г.Ленинск-Кузнецкий	1	-50	0		1	-50	0
г.Мыски	1	0	0		1	-50	0
г. Новокузнецк	7	-30	0	-100	7	-36,4	0
г.Осинники	1	-50	0		1	-50	0
г. Прокопьевск	7	40	0		7	40	0

Межмуниципальный отдел МВД России "Юргинский"	3	200	0		3	200	0
г.Юрга	2	100	0		2	100	0
Юргинский район	1		0		1		0
Гурьевский район	1	0	0		1	0	0
Кемеровский район	1	0	1		0	-100	100
Крапивинский район	1		1		0		100
Ленинск-Кузнецкий район	3	50	1	0	2	100	33,3
Новокузнецкий район	2	100	0		2	100	0
Прокопьевский район	2		1		3		25
Промышленновский район	1		0		1		0
Таштагольский район	4		0		4		0
Топкинский район	1		0		1		0
Тяжинский район	1	0	0		1	0	0

ПЯТНИЦА

	ДТП	АППГ, %	Погибло	АППГ, %	Ранено	АППГ, %	Тяжесть последствий
Кемеровская область	69	23,2	4	-20	74	34,5	5,1
г.Кемерово	9	-18,2	0	-100	9	-10	0
Межмуниципальный отдел МВД "Анжеро-Судженский"	2	0	1	0	2	100	33,3
г.Анжеро-Судженск	1	-50	0	-100	1	0	0
Ижморский район	1		1		1		50
г. Белово	3	200	0	-100	3		0
г.Березовский	2	100	0		2	100	0
г.Калтан	2	100	0		2	100	0
г.Киселевск	1		0		1		0
г.Ленинск-Кузнецкий	3	0	0		3	0	0
Межмуниципальный отдел МВД России "Мариинский"	2	-33,3	0		2	-50	0
г.Мариинск	2	0	0		2	-33,3	0
г. Новокузнецк	14	16,7	0		17	30,8	0
г.Осинники	3	200	1		2	100	33,3
г. Прокопьевск	8	166,7	0		10	233,3	0
Межмуниципальный отдел МВД России "Юргинский"	1	0	0		1	0	0
г.Юрга	1		0		1		0
Беловский район	1		0		1		0
Гурьевский район	1		0		1		0
Кемеровский район	2	-33,3	0	-100	3	50	0

Ленинск-Кузнецкий район	2		1		1		50
Прокопьевский район	5	66,7	0		6	100	0
Таштагольский район	2	-50	0		2	-60	0
Топкинский район	4	300	0		5	400	0
Тяжинский район	1	0	0		1	0	0
Яшкинский район	1		1		0		100

СУББОТА

	ДТП	АППГ, %	Погибло	АППГ, %	Ранено	АППГ, %	Тяжесть последствий
Кемеровская область	54	-12,9	7	600	57	-16,2	10,9
г.Кемерово	6	-14,3	0		6	-14,3	0
Межмуниципальный отдел МВД "Анжеро-Судженский"	2	100	1		3	50	25
Ижморский район	1	0	0		1	-50	0
Яйский район	1		1		2		33,3
г. Белово	2	-50	1		1	-75	50
г.Березовский	3	50	0		3	50	0
г.Калтан	2		0		2		0
г.Киселевск	1	0	0		1	-50	0
г.Ленинск-Кузнецкий	2	-33,3	0		2	-33,3	0
г. Новокузнецк	6	0	0		7	0	0
г.Осинники	2		0		2		0
г. Прокопьевск	5	-44,4	0	-100	6	-33,3	0
Кемеровский район	2	-33,3	0		2	-33,3	0
Крапивинский район	3	200	1		2	100	33,3
Ленинск-Кузнецкий район	1	0	0		2	0	0
Новокузнецкий район	4	33,3	1		4	33,3	20
Прокопьевский район	2	100	0		2	100	0
Промышленновский район	2	0	0		3	0	0
Таштагольский район	3	-25	0		4	0	0
Тисульский район		-100				-100	
Топкинский район	5	66,7	0		5	66,7	0
Тяжинский район	1	0	3		0	-100	100

ВОСКРЕСЕНЬЕ

	ДТП	АППГ, %	Погибло	АППГ, %	Ранено	АППГ, %	Тяжесть последствий
Кемеровская область	69	27,8	6	200	78	30	7,1
г.Кемерово	9	200	2	100	10	400	16,7

Межмуниципальный отдел МВД "Анжеро- Судженский"	7		0		8		0
г.Анжеро-Судженск	4		0		4		0
Ижморский район	1		0		1		0
Яйский район	2		0		3		0
г. Белово	3	200	0		3	200	0
г.Березовский	2	-50	0		3	-25	0
г.Калтан	3		0		3		0
г.Киселевск	1	0	0		1	0	0
г.Ленинск-Кузнецкий	2	0	0		2	0	0
Межмуниципальный отдел МВД России "Мариинский"	2	-33,3	0		2	-33,3	0
г.Мариинск	2	-33,3	0		2	-33,3	0
г.Мыски	2	100	1		1	0	50
г. Новокузнецк	9	0	0		9	-10	0
г. Прокопьевск	4	-33,3	0		4	-33,3	0
Межмуниципальный отдел МВД России "Юргинский"	2	100	0		2	100	0
г.Юрга	2		0		2		0
Гурьевский район	1	0	0		3	200	0
Кемеровский район	3	-25	0	-100	4	0	0
Крапивинский район	1		0		1		0
Ленинск-Кузнецкий район	1	0	0		1	0	0
Новокузнецкий район	5		1		6		14,3
Прокопьевский район	3	50	1		6	200	14,3
Промышленновский район	1	0	0		1	0	0
Таштагольский район	2	100	0		3	200	0
Топкинский район	3	-50	1		2	-83,3	33,3
СБ ДПС ГИБДД ОР	3	200	0		3	200	0

Наиболее неблагоприятным днем для детей – участников дорожного движения является четверг, пятница суббота и воскресенье.

Диаграмма №1.

Распределение ДТП с участием детей по дням недели

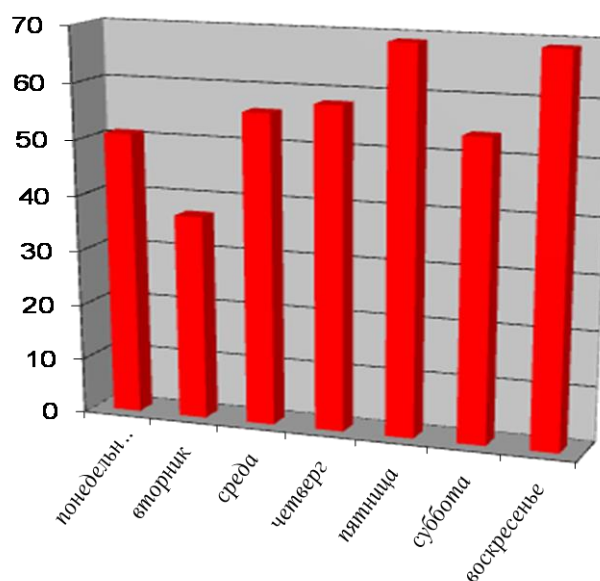


Таблица № 3.

3. Анализ ДТП с участием детей-пешеходов.

	ДТП	АППГ, %	Погибло	АППГ, %	Ранено	АППГ, %	Тяжесть последствий
Кемеровская область	173	-10,8	1	-90	178	-6,8	0,6
г.Кемерово	32	-22	0	-100	32	-17,9	0
Межмуниципальный отдел МВД "Анжеро-Судженский"	10	11,1	0		11	22,2	0
г.Анжеро-Судженск	8	33,3	0		8	33,3	0
Ижморский район	1	0	0		1	0	0
Яйский район	1	-50	0		2	0	0
г. Белово	10	0	0	-100	10	11,1	0
г.Березовский	5	-16,7	0		5	-16,7	0
г.Калтан	6	100	0		6	100	0
г.Киселевск	3	-25	0	-100	3	0	0
г.Ленинск-Кузнецкий	10	-16,7	0		10	-16,7	0
Межмуниципальный отдел МВД России "Мариинский"	3	-25	0		3	-25	0
г.Мариинск	2	-33,3	0		2	-33,3	0
Чебулинский район	1	0	0		1	0	0
г.Междуреченск	2	-60	0		2	-60	0
г.Мыски	1		0		1		0
г. Новокузнецк	28	-34,9	0		31	-32,6	0
г.Осинники	6	100	1		5	66,7	16,7
г. Прокопьевск	22	10	0		23	15	0
г.Тайга	1	-50	0		1	-50	0

Межмуниципальный отдел МВД России "Юргинский"	6	50	0		6	50	0
г.Юрга	6	50	0		6	50	0
Беловский район	1	-75	0		1	-75	0
Гурьевский район	2	-60	0		2	-60	0
Кемеровский район	3	50	0	-100	3	200	0
Новокузнецкий район	4	33,3	0		4	33,3	0
Прокопьевский район	1	0	0	-100	1		0
Промышленновский район	2	0	0		2	0	0
Таштагольский район	8	300	0	-100	9	800	0
Топкинский район	5	66,7	0		5	25	0
Тяжинский район	2	100	0		2	100	0

3.1. Анализ ДТП по вине детей-пешеходов.

	ДТП	АППГ, %	Погибло	АППГ, %	Ранено	АППГ, %	Тяжесть последствий
Кемеровская область	92	-4,2	0	-100	92	3,4	0
г.Кемерово	15	-40	0	-100	15	-28,6	0
Межмуниципальный отдел МВД "Анжеро-Судженский"	7	250	0		7	250	0
г.Анжеро-Судженск	6	500	0		6	500	0
Ижморский район	1		0		1		0
г. Белово	8	166,7	0		8	166,7	0
г.Березовский	3	50	0		3	50	0
г.Калтан	3	0	0		3	0	0
г.Киселевск	2	-33,3	0	-100	2	0	0
г.Ленинск-Кузнецкий	7	16,7	0		7	16,7	0
Межмуниципальный отдел МВД России "Мариинский"	3	0	0		3	0	0
г.Мариинск	2	0	0		2	0	0
Чебулинский район	1	0	0		1	0	0
г.Междуреченск	2	0	0		2	0	0
г. Новокузнецк	15	-16,7	0		15	-16,7	0
г.Осинники	1	0	0		1	0	0
г. Прокопьевск	7	-22,2	0		7	-22,2	0
г.Тайга	1		0		1		0
Межмуниципальный отдел МВД России "Юргинский"	2	-33,3	0		2	-33,3	0
г.Юрга	2	-33,3	0		2	-33,3	0
Гурьевский район	1	-66,7	0		1	-66,7	0
Кемеровский район	2	100	0		2	100	0

Новокузнецкий район	3	200	0		3	200	0
Промышленновский район	1	0	0		1	0	0
Таштагольский район	5	400	0	-100	5		0
Топкинский район	3	200	0		3	200	0
Тяжинский район	1		0		1		0

**3.1.1. Анализ ДТП с участием детей-пешеходов по видам нарушений ПДД.
Переход проезжей части вне пешеходных переходов и
в неустановленных местах.**

	ДТП	АППГ, %	Погибло	АППГ, %	Ранено	АППГ, %	Тяжесть последствий
Кемеровская область	46	-17,9	0	-100	46	-11,5	0
г. Кемерово	10	-47,4	0	-100	10	-33,3	0
Межмуниципальный отдел МВД "Анжеро-Судженский"	1	-50	0		1	-50	0
г. Анжеро-Судженск	1	0	0		1	0	0
г. Белово	5	150	0		5	150	0
г. Березовский	1		0		1		0
г. Киселевск	1	0	0		1	0	0
г. Ленинск-Кузнецкий	5	66,7	0		5	66,7	0
г. Междуреченск	2	100	0		2	100	0
г. Новокузнецк	7	-30	0		7	-30	0
г. Осинники	1		0		1		0
г. Прокопьевск	6	50	0		6	50	0
г. Тайга	1		0		1		0
Межмуниципальный отдел МВД России "Юргинский"	1	-66,7	0		1	-66,7	0
г. Юрга	1	-66,7	0		1	-66,7	0
Гурьевский район	1	-66,7	0		1	-66,7	0
Новокузнецкий район	1		0		1		0
Таштагольский район	2		0		2		0
Топкинский район	1	0	0		1	0	0

3.1.2. Неожиданный выход из-за преграды, ограничивающей обзор.

	ДТП	АППГ, %	Погибло	АППГ, %	Ранено	АППГ, %	Тяжесть последствий
Кемеровская область	18	-40	0	-100	18	-37,9	0
г. Кемерово	2	-71,4	0		2	-71,4	0
Межмуниципальный отдел МВД "Анжеро-Судженский"	1	0	0		1	0	0
г. Анжеро-Судженск	1	0	0		1	0	0
г. Белово	1	0	0		1	0	0

г.Березовский	1	0	0		1	0	0
г.Ленинск-Кузнецкий	1	-66,7	0		1	-66,7	0
г. Новокузнецк	6	-25	0		6	-25	0
г.Осинники	1		0		1		0
г. Прокопьевск	2	-33,3	0		2	-33,3	0
Таштагольский район	1		0		1		0
Топкинский район	1		0		1		0
Тяжинский район	1		0		1		0

3.1.3. Неподчинение сигналам регулирования.

	ДТП	АППГ, %	Погибло	АППГ, %	Ранено	АППГ, %	Тяжесть последствий
Кемеровская область	5	-28,6	0		5	-28,6	0
г.Кемерово	2	0	0		2	0	0
г.Ленинск-Кузнецкий	1		0		1		0
г. Новокузнецк	2	0	0		2	0	0

3.1.4. Игра на проезжей части.

	ДТП	АППГ, %	Погибло	АППГ, %	Ранено	АППГ, %	Тяжесть последствий
Кемеровская область	6	0	0	-100	6	20	0
г.Кемерово	1	0	0		1	0	0
г.Березовский	1		0		1		0
г.Калтан	1	0	0		1	0	0
г.Киселевск	1		0		1		0
Новокузнецкий район	1	0	0		1	0	0
Топкинский район	1		0		1		0

3.1.5. Иные нарушения ПДД детьми пешеходами.

	ДТП	АППГ, %	Погибло	АППГ, %	Ранено	АППГ, %	Тяжесть последствий
Кемеровская область	22	214,3	0	-100	22	266,7	0
Межмуниципальный отдел МВД "Анжеро-Судженский"	5		0		5		0
г.Анжеро-Судженск	4		0		4		0
Ижморский район	1		0		1		0
г. Белово	2		0		2		0
г.Калтан	2		0		2		0
г.Киселевск	1		0		1		0
г.Ленинск-Кузнецкий	1		0		1		0
Межмуниципальный отдел МВД России "Мариинский"	3	200	0		3	200	0

г. Мариинск	2	100	0		2	100	0
Чебулинский район	1		0		1		0
г. Тайга	1		0		1		0
Межмуниципальный отдел МВД России "Юргинский"	1		0		1		0
г. Юрга	1		0		1		0
Кемеровский район	2		0		2		0
Новокузнецкий район	1	0	0		1	0	0
Промышленновский район	1		0		1		0
Таштагольский район	1	0	0	-100	1		0
Топкинский район	1		0		1		0

Основными причинами дорожно-транспортных происшествий с участием детей-пешеходов являются: переход проезжей части вне пешеходного перехода – 46 травмированных, неожиданный выход на проезжую часть – 18 травмированных, неподчинения сигналам регулирования – 5 травмированных, игра на проезжей части – 6 травмированных, иные нарушения ПДД детьми – 22 травмированных.

Таблица №4.

4. Дети – пассажиры.

	ДТП	АППГ, %	Погибло	АППГ, %	Ранено	АППГ, %	Тяжесть последствий
Кемеровская область	168	3,7	24	200	178	-2,2	11,9
г. Кемерово	18	12,5	2		19	18,8	9,5
Межмуниципальный отдел МВД "Анжеро-Судженский"	12	50	3	200	14	55,6	17,6
г. Анжеро-Судженск	3	-40	0	-100	3	-25	0
Ижморский район	6	100	2		7	40	22,2
Яйский район	3		1		4		20
г. Белово	5	-44,4	1		5	-44,4	16,7
г. Березовский	5	66,7	0		6	50	0
г. Калтан	2	100	0		2	100	0
г. Киселевск	2	-60	0	-100	2	-66,7	0
г. Ленинск-Кузнецкий	7	16,7	2		5	-16,7	28,6
Межмуниципальный отдел МВД России "Мариинский"	3	-57,1	1		2	-75	33,3
г. Мариинск	2	-50	0		2	-60	0
Чебулинский район	1	-66,7	1		0	-100	100
г. Мыски	2	-33,3	1		1	-75	50
г. Новокузнецк	21	10,5	0	-100	23	15	0
г. Прокопьевск	13	-13,3	0	-100	14	-6,7	0
Межмуниципальный отдел МВД России "Юргинский"	4	-42,9	0		4	-63,6	0

г.Юрга	2	-50	0		2	-71,4	0
Юргинский район	2	-33,3	0		2	-50	0
Беловский район	5	0	0		6	20	0
Гурьевский район	3	0	0		5	66,7	0
Кемеровский район	8	-33,3	1	0	9	-30,8	10
Крапивинский район	4	300	2		2	100	50
Ленинск-Кузнецкий район	7	16,7	2	100	6	-25	25
Новокузнецкий район	10	66,7	2	100	11	83,3	15,4
Прокопьевский район	12	100	2		17	183,3	10,5
Промышленновский район	3	-40	0		4	-33,3	0
Таштагольский район	6	20	0		7	40	0
Топкинский район	10	150	1		10	11,1	9,1
Тяжинский район	1	-66,7	3		0	-100	100
Яшкинский район	1	-50	1		0	-100	100
СБ ДПС ГИБДД ОР	4	0	0	-100	4	-20	0

4.1. ДТП с детьми-пассажирами из-за нарушения правил перевозки детей (без ДУУ)

	ДТП	АППГ, %	Погибло	АППГ, %	Ранено	АППГ, %	Тяжесть последствий
Кемеровская область	41	192,8	12	300	42	281,8	22.2
г.Кемерово	4		2		4		
Межмуниципальный отдел МВД "Анжеро-Судженский"	3	200	0	0	4	300	
Межмуниципальный отдел МВД "Беловский"	3	200	0		3	200	
Беловский район	2		0		2		
г.Березовский	1	0	0	0	2	100	
г.Киселевск	1		0		1		
Межмуниципальный отдел МВД «Ленинск-Кузнецкий»	2		0		2		
Межмуниципальный отдел МВД России «Мариинский»	1		0		1		
Мыски	1	0	1		0		
г. Новокузнецк	4	33,3	0	-100	5	150	
г. Прокопьевск	1	0	0		1	0	
Кемеровский район	2		0		2		
Ленинск-Кузнецкий район	2		2		0		
Новокузнецкий район	1	0	1		1	0	
Прокопьевский район	4	33,3	2	0	6	500	
Тяжинский район	1		3		0		
Таштагольский район	2		0		2		

Топкинский район	3	200	1		2	100	
Гурьевский район	1		0		3		
Межмуниципальный отдел МВД России «Юргинский»	1	0	0		1	0	
СБ ДПС	1		0		1		

Таблица №5.

5. Дети – водители.

	ДТП	АППГ, %	Погибло	АППГ, %	Ранено	АППГ, %	Тяжесть последствий
Кемеровская область	52	23,8	0		52	23,8	0
г.Кемерово	6	-40	0		6	-40	0
Межмуниципальный отдел МВД "Анжеро-Судженский"	4	300	0		4	300	0
г.Анжеро-Судженск	2		0		2		0
Яйский район	2	100	0		2	100	0
г. Белово	5	150	0		5	150	0
г.Березовский	3	200	0		3	200	0
г.Калтан	1	0	0		1	0	0
г.Киселевск	4	300	0		4	300	0
г.Ленинск-Кузнецкий	1	0	0		1	0	0
г. Новокузнецк	7	133,3	0		7	133,3	0
г.Осинники		-100				-100	
г. Прокопьевск	6	100	0		6	100	0
Межмуниципальный отдел МВД России "Юргинский"	3	50	0		3	50	0
г.Юрга	3	200	0		3	200	0
Гурьевский район	2		0		2		0
Крапивинский район	1		0		1		0
Ленинск-Кузнецкий район	1	-66,7	0		1	-66,7	0
Новокузнецкий район	1	-50	0		1	-50	0
Прокопьевский район	1	0	0		1	0	0
Промышленновский район	1		0		1		0
Таштагольский район	2	-50	0		2	-50	0
Топкинский район	2	-50	0		2	-50	0
Яшкинский район	1		0		1		0

5.1. Дети – водители велосипедов.

	ДТП	АППГ, %	Погибло	АППГ, %	Ранено	АППГ, %	Тяжесть последствий
Кемеровская область	23	4,5	0		23	4,5	0

г. Кемерово	3	-40	0		3	-40	0
Межмуниципальный отдел МВД "Анжеро-Судженский"	1		0		1		0
г. Анжеро-Судженск	1		0		1		0
г. Белово	1	0	0		1	0	0
г. Березовский	1		0		1		0
г. Киселевск	4	300	0		4	300	0
г. Новокузнецк	5	150	0		5	150	0
г. Прокопьевск	2	0	0		2	0	0
Межмуниципальный отдел МВД России "Юргинский"	1	0	0		1	0	0
г. Юрга	1	0	0		1	0	0
Гурьевский район	1		0		1		0
Новокузнецкий район	1	0	0		1	0	0
Прокопьевский район	1		0		1		0
Промышленновский район	1		0		1		0
Яшкинский район	1		0		1		0

5.2. Дети – водители мотоциклов, мопедов и скутеров.

	ДТП	АППГ, %	Погибло	АППГ, %	Ранено	АППГ, %	Тяжесть последствий
Кемеровская область	32	33,3	0		32	33,3	0
г. Кемерово	3	-50	0		3	-50	0
Межмуниципальный отдел МВД "Анжеро-Судженский"	2	100	0		2	100	0
г. Анжеро-Судженск	1		0		1		0
Яйский район	1	0	0		1	0	0
г. Белово	4	300	0		4	300	0
г. Березовский	2	100	0		2	100	0
г. Калтан	1		0		1		0
г. Киселевск	1		0		1		0
г. Ленинск-Кузнецкий	1	0	0		1	0	0
г. Новокузнецк	2	0	0		2	0	0
г. Прокопьевск	4	300	0		4	300	0
Межмуниципальный отдел МВД России "Юргинский"	2	100	0		2	100	0
г. Юрга	2		0		2		0
Гурьевский район	1		0		1		0
Крапивинский район	1		0		1		0
Ленинск-Кузнецкий район	1	-66,7	0		1	-66,7	0
Прокопьевский район	1	0	0		1	0	0

Промышленновский район	1		0		1		0
Таштагольский район	2	0	0		2	0	0
Топкинский район	2	100	0		2	100	0
Яшкинский район	1		0		1		0

Таблица № 6.

6. Анализ ДТП с участием детей по полу участников движения.

6.1. Мальчики.

	ДТП	АППГ, %	Погибло	АППГ, %	Ранено	АППГ, %	Тяжесть последствий
Кемеровская область	227	-1,7	14	55,6	230	-3,4	5,7
г.Кемерово	35	-14,6	0	-100	36	-12,2	0
Межмуниципальный отдел МВД "Анжеро-Судженский"	17	54,5	2	100	18	63,6	10
г.Анжеро-Судженск	10	42,9	0	-100	10	66,7	0
Ижморский район	5	150	1		5	66,7	16,7
Яйский район	2	0	1		3	50	25
г. Белово	11	-8,3	0		11	-8,3	0
г.Березовский	7	16,7	0		8	33,3	0
г.Калтан	5	25	0		5	25	0
г.Киселевск	4	-20	0	-100	4	0	0
г.Ленинск-Кузнецкий	15	50	2		13	30	13,3
Межмуниципальный отдел МВД России "Мариинский"	3	-40	1		2	-66,7	33,3
г.Мариинск	2	-60	0		2	-66,7	0
Чебулинский район	1		1		0		100
г.Мыски	2	100	1		1	-50	50
г. Новокузнецк	30	-23,1	0		32	-20	0
г.Осинники	2	-33,3	1		1	-66,7	50
г. Прокопьевск	22	15,8	0	-100	22	22,2	0
Межмуниципальный отдел МВД России "Юргинский"	7	-12,5	0		7	-36,4	0
г.Юрга	7	40	0		7	0	0
Беловский район	3	-40	0		3	-40	0
Гурьевский район	5	25	0		7	75	0
Кемеровский район	8	14,3	0	-100	9	50	0
Крапивинский район	5	150	2		3	50	40
Ленинск-Кузнецкий район	4	-33,3	1	0	4	-33,3	20
Новокузнецкий район	12	71,4	1		13	85,7	7,1
Прокопьевский район	8	14,3	1	0	10	66,7	9,1

Промышленновский район	1	-66,7	0		1	-66,7	0
Таштагольский район	6	0	0		6	-14,3	0
Топкинский район	9	50	0		9	0	0
Тяжинский район	2	0	2		1	-50	66,7
Яшкинский район	1	-50	0		1	-50	0
СБ ДПС ГИБДД ОР	3	0	0	-100	3	-25	0

6.2. Девочки.

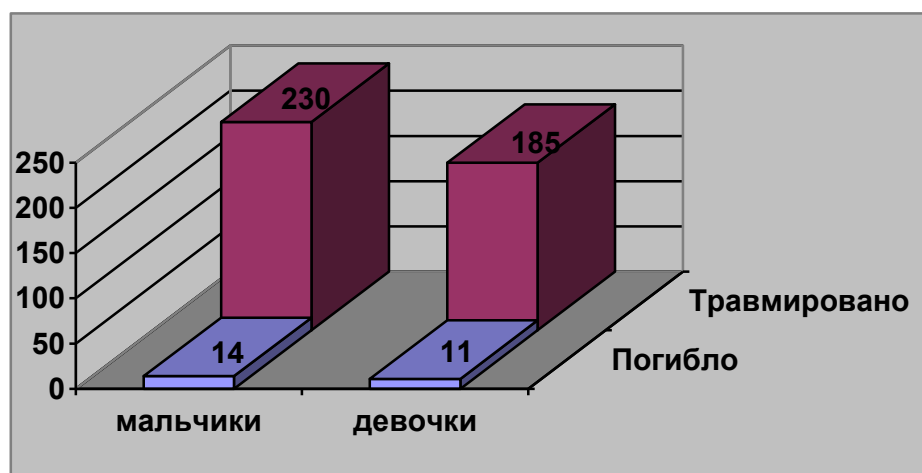
	ДТП	АППГ, %	Погибло	АППГ, %	Ранено	АППГ, %	Тяжесть последствий
Кемеровская область	183	5,8	11	22,2	185	4,5	5,6
г. Кемерово	21	-19,2	2	0	22	-8,3	8,3
Межмуниципальный отдел МВД "Анжеро-Судженский"	11	57,1	1		11	37,5	8,3
г. Анжеро-Судженск	3	-25	0		3	-25	0
Ижморский район	4	100	1		3	0	25
Яйский район	4	300	0		5	400	0
г. Белово	10	11,1	1	-50	9	12,5	10
г. Березовский	6	20	0		6	20	0
г. Калтан	4	300	0		4	300	0
г. Киселевск	5	-16,7	0	-100	5	-16,7	0
г. Ленинск-Кузнецкий	3	-66,7	0		3	-66,7	0
Межмуниципальный отдел МВД России "Мариинский"	3	-57,1	0		3	-57,1	0
г. Мариинск	2	-33,3	0		2	-33,3	0
Чебулинский район	1	-75	0		1	-75	0
г. Междуреченск	2	100	0		2	100	0
г. Мыски	1	-50	0		1	-50	0
г. Новокузнецк	29	3,6	0	-100	32	10,3	0
г. Осинники	4	100	0		4	100	0
г. Прокопьевск	20	5,3	0		21	5	0
г. Тайга	1	0	0		1	0	0
Межмуниципальный отдел МВД России "Юргинский"	7	16,7	0		7	16,7	0
г. Юрга	5	0	0		5	0	0
Юргинский район	2	100	0		2	100	0
Беловский район	3	-25	0		4	0	0
Гурьевский район	2	-50	0		2	-50	0
Кемеровский район	4	-42,9	1	0	3	-62,5	25
Ленинск-Кузнецкий район	4	0	1		3	-50	25
Новокузнецкий район	4	0	1	0	3	-25	25

Прокопьевский район	10	900	1		10	900	9,1
Промышленновский район	5	0	0		6	20	0
Таштагольский район	11	175	0	-100	13	333,3	0
Топкинский район	9	50	1		8	0	11,1
Тяжинский район	2	0	1		1	-50	50
Яшкинский район	1	-50	1		0	-100	100
СБ ДПС ГИБДД ОР	1	0	0		1	0	0

За 12 месяцев 2014 года в автоавариях погибло 14 мальчиков и 11 девочек. Получили травмы различной степени тяжести 230 мальчиков и 185 девочек.

Диаграмма № 5.

Количество пострадавших детей по полу.



Для уменьшения количества дорожно-транспортных происшествий с участием детей, снижения тяжести их последствий рекомендуем:

1. При проведении родительских собраний доводить информацию о необходимости использования детских удерживающих устройств и ремней безопасности и неукоснительного соблюдения требований ПДД.
2. При целенаправленной профилактической работе по фактам ДТП с участием несовершеннолетних в возрасте до 16 лет привлекать общественные организации, комитеты и управления культуры и молодежной политики, религиозные конфессии.
3. Усилить работу со средствами массовой информации, уделив особое внимание соблюдению требований ПДД несовершеннолетними водителями транспортных средств.
4. Рекомендовать органам исполнительной власти муниципальных образований подготовку и размещение на улицах городов, поселков на визуальных носителях наружной рекламы образцов социальной рекламы обеспечения безопасности дорожного движения.
5. Создать специальную тематическую обучающую телевизионную передачу для детей и подростков по выработке навыков безопасного поведения в условиях дорожно-транспортной среды.

Отдел пропаганды БДД УГИБДД ГУ МВД России по Кемеровской области